

# IISS "Ven. Ignazio Capizzi"



**OPUSCOLO INFORMATIVO Covid-19**

# Insieme per



# OPERARE *in* SICUREZZA

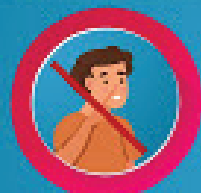
LAVATI SPESSO LE MANI CON  
ACQUA E SAPONE O USA UN  
GEL A BASE ALCOLICA



EVITA CONTATTI RAVVICINATI  
MANTENENDO LA DISTANZA  
DI ALMENO UN METRO



NON TOCCARTI  
OCCHI, NASO E  
BOCCA CON LE MANI



EVITA LUOGHI  
AFFOLLATI



ALCUNE SEMPLICI  
RACCOMANDAZIONI  
PER CONTENERE  
IL CONTAGIO DA  
**CORONAVIRUS**



EVITA LE STRETTE DI  
MANO E GLI ABRACCI  
FINO A QUANDO QUESTA  
EMERGENZA SARÀ FINITA



COPRI BOCCA E NASO CON  
FAZZOLETTI MONOUSO  
QUANDO STARNUTISCI O  
TOSSISCI. ALTRIMENTI USA  
LA PIEGA DEL GOMITO



SE HAI SINTOMI SIMILI ALL'INFLUENZA RESTA A CASA,  
NON RECARTI AL PRONTO SOCCORSO O PRESSO GLI  
STUDI MEDICI, MA CONTATTA IL MEDICO DI MEDICINA  
GENERALE, I PEDIATRI DI LIBERA SCELTA,  
LA GUARDIA MEDICA O I NUMERI REGIONALI



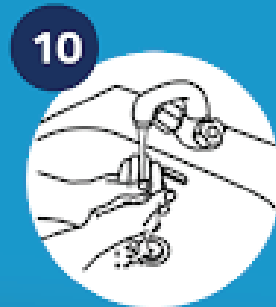
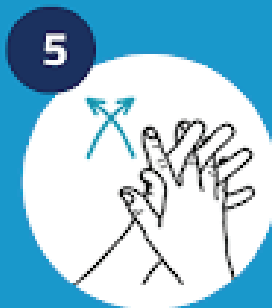
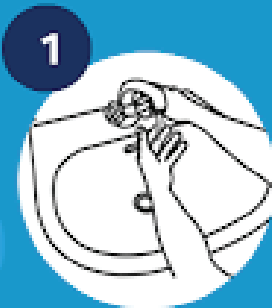
[SALUTE.GOV.IT/NUOVOCORONAVIRUS](https://salute.gov.it/nuovocoronavirus)



Ministero della Salute

# Come lavare le tue mani?

Per prevenire le infezioni bastano 60 secondi



*Ministero della Salute*

[www.salute.gov.it](http://www.salute.gov.it)

# Come indossare, utilizzare, togliere e smaltire le mascherine nell'uso quotidiano

## Attenzione:

Utilizzare le mascherine in modo improprio può rendere il loro uso inutile o addirittura pericoloso. Se decidi di utilizzare una mascherina, segui attentamente le indicazioni sottostanti



Prima di indossare una mascherina, lava le mani con un gel a base alcolica o con acqua e sapone



Copri bocca e naso con la maschera e assicurati che la maschera sia perfettamente aderente al viso



Evita di toccare la maschera mentre la stai utilizzando. Se la tocchi, lava subito le mani



Cambia la maschera non appena diventa umida e non riutilizzarla se pensi che sia stata contaminata



Per togliere la mascherina:  
- togliila da dietro (non toccare la parte davanti della maschera)  
- scartala immediatamente in un recipiente chiuso  
- lava le mani con gel a base alcolica o acqua e sapone



Se invece hai una mascherina riutilizzabile, dopo l'uso, lavala in lavatrice a 60°, con sapone, o segui le indicazioni del produttore, se disponibili



# EVITIAMO



gli



# ASSEMBRAMENTI

# SINTOMI PIÙ COMUNI



**Raffreddore**



**Mal di gola**



**Tosse**



**Febbre**



**Difficoltà  
respiratorie**



**Sindrome  
respiratoria acuta**

## COSA FARE?



**RESTA A CASA E CHIAMA IL MEDICO DI FAMIGLIA**





#CORONAVIRUS

# Dieci regole da seguire:

- 1 Lavati spesso le mani
- 2 Evita il contatto ravvicinato con persone che soffrono di infezioni respiratorie acute
- 3 Non toccarti occhi, naso e bocca con le mani
- 4 Copri bocca e naso se starnutisci o tossisci
- 5 Non prendere farmaci antivirali né antibiotici, a meno che siano prescritti dal medico
- 6 Pulisci le superfici con disinfettanti a base di cloro o alcol
- 7 Usa la mascherina solo se sospetti di essere malato o assisti persone malate
- 8 I prodotti made in China e i pacchi ricevuti dalla Cina non sono pericolosi
- 9 Gli animali da compagnia non diffondono il nuovo coronavirus
- 10 Contatta il numero 1500 se hai febbre o tosse e sei tornato dalla Cina da meno di 14 giorni



*Ministero della Salute*



[www.salute.gov.it](http://www.salute.gov.it)



# RIENTRIAMO A SCUOLA IN SICUREZZA

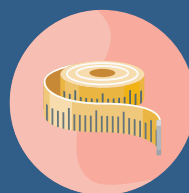


Finalmente è arrivato il momento di preparare lo zaino. Quest'anno, insieme a libri e quaderni, dobbiamo metterci anche alcune nuove abitudini.



## MISURA LA TEMPERATURA

Fallo ogni giorno prima di uscire. Se hai più di 37.5°, o sintomi riconducibili al Covid-19, resta a casa e contatta il medico.



## MANTIENI LA DISTANZA

Evita ogni assembramento. Mantieni sempre almeno un metro di distanza fra te e gli altri.



## LAVA SPESSO LE MANI

E usa i prodotti igienizzanti messi a disposizione all'interno del tuo Istituto.



## INDOSSA LA MASCHERINA

Portala sempre quando sei in movimento o negli spazi comuni. Al banco, se è rispettato il metro di distanza, puoi toglierla. Sotto i 6 anni non è prevista.



## SEGUI LA SEGNALETICA

Ingressi e uscite sono differenziati, segui le indicazioni predisposte dalla tua scuola.



## INFORMATI SUGLI INGRESSI

È previsto un solo accompagnatore per studentessa/studente. Puoi informarti sulle regole per l'accesso sul sito della tua scuola.



## SCARICA L'APP IMMUNI

Se hai dai 14 anni in su, scaricala subito. L'App consente di rilevare un'eventuale esposizione al Covid-19.

**PROTEGGENDO NOI STESSI,  
PROTEGGIAMO ANCHE GLI ALTRI!**

Per tutte le altre informazioni vai su [www.istruzione.it/rientriamoascuola](http://www.istruzione.it/rientriamoascuola)