



# Calabria Bizantina

## 1° giorno: BRONTE -ROSSANO

Raduno dei Sigg. partecipanti nel luogo convenuto, sistemazione in pullman privato GT e partenza per Rossano Arrivo e Pranzo in ristorante Dopo visita guidata dell'Abbazia di santa Maria del partire Della Cattedrale con visita del Museo Diocesano ( ingresso incluso) e la Chiesa di san Marco ingresso incluso Nel tardo pomeriggio trasferimento in 'hotel e sistemazione nelle camere riservate .Cena nel ristorante dell'hotel. Dopo cena serata in sala discoteca e pernottamento.

## 2° Giorno: CROTONE -(CAPO COLONNA)CAPO RIZZUTO

Prima colazione in hotel. In mattinata sistemazione in pullman e partenza per Crotone Arrivo ,incontro con la guida e vista del centro di Crotone: Piazza Pitagora, il Duomo e la Cattedrale e giardino di Pitagora( ingresso incluso),un museo giardino dove diverse sculturepropongono il pensiero del maestro in maniera simbolico\rappresentativa ecc.e del Museo archeologico ( ingresso incluso) Pranzo in ristorante Nel pomeriggio visita guidata della Zona Archeologica di Capo Colonna con la sua cinta muraria del VI secolo a.C. , l'area del santuario di Hera Lacinia sulla Via Sacra, il Katagogion (albergo per i pellegrini privilegiati), l'Hestiatorion (edificio per i banchetti), il tempio di Hera Lacinia, in stile orico con pianta rettangolare che risale al V secolo a.C. ( ingressi inclusi).Dopo visita del Borgo marinato di Capo Rizzuto In serata rientro in hotel cena e pernottamento

## 3° Giorno: LE CASTELLA -STILO - BRONTE

In mattinata, sistemazione in pullman privato GT e trasferimento a le Castella per la visita del piccolo borgo marinaro e della Fortezza esterno Dopo trasferimento a STILO,Arrivo\_ e visita guidata dell'antico borgo disposto a gradinate sulla pietra tufacea sopra un pendio a ulivi e viti, originariamente dall'aspetto orientale e principale centro bizantino della Calabria meridionale. In quel periodo Stilo accolse eremiti e monaci basiliani che abitarono le sue grotte e costruirono quel capolavoro romanico-gotico (XIX sec.) che è la Cattolica, ancora miracolosamente intatta. Dal borgo si dipana un labirinto di stradine, si incontra piazza Mercato, porta Reale, il Corso serpeggiante, abitazioni borghesi con portali e fioriti balconi di ferro, e le case del popolo, tra le quali una indicata come quella in cui vide la luce il filosofo, autore de *La Città del Sole*, Tommaso Campanella. Visita guidata del centro storico, della settecentesca chiesa di San Francesco, buon esempio di barocco calabrese, la chiesa di S. Giovanni Theresti (o San Giovanni fuori le mura) con facciata barocca stretta tra due campanili, il Municipio e il Duomo, nel centro abitato, che ancora conserva scorci suggestivi. Pranzo in ristorante Nel pomeriggio sistemazione in pullman privato G.T. e partenza per Catania. Arrivo in serata e fine dei ns. servizi



# Calabria Bizantina



**Quota di partecipazione: min.45 max. 54 paganti per bus**

**HOTEL 3 sup o 4\* o Similar € 240,00**

**Assicurazione covid Stay annullamento inclusa**

## **La quota comprende:**

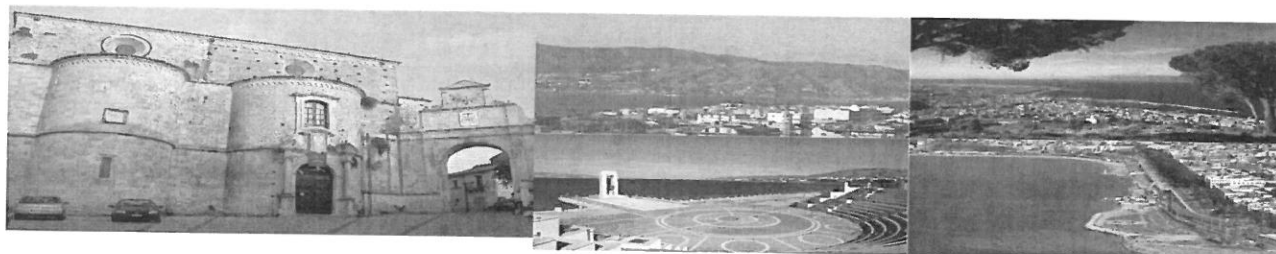
- Pullman privato GT per visite ed escursioni
- I nostri pullman sono tutti certificati e con cronotachigrafo per il controllo delle ore di guida (tutti gli autisti possiedono la patente C.A.P e con certificato di idoneità al lavoro).
- Pullman revisionati e con licenza noleggio con assicurazione RC a norma di legge, in perfetta efficienza provvisto di ABS , aria condizionata ed ogni altro dispositivo .
- Ingressi per il pullman nelle città da visitare come da programma
- Parcheggi pullman + ZTL
- Hotel 3\*Sup - in posizione centrale con camere a 2/3/4 letti per gli studenti (in base alla disponibilità dell'albergo e alla divisione maschi/femmine) con servizi privati ;
- camere singole per i professori, con servizi privati
- Trattamento di pensione completa con menu di minimo 3 portate e pasti caldi
- Possibilità di pasti sostitutivi per alunni o accompagnatori con intolleranze alimentari, vegetariani, o che abbiano limitazioni alimentari di tipo religioso;
- Garanzia di qualità e quantità sui pasti previsti;
- Acqua ai pasti inclusa
- N°1 gratuita ogni 13 paganti in camera singola
- Polizza assicurativa per responsabilità civile UNIPOL con massimali di € 2600,000,00 a norma di legge in linea con quanto previsto dal Decreto Legislativo n° 111 del 17/03/95.
- Assicurazione bagaglio
- Assicurazione medico no stop 24/24 ore
- Assicurazione annullamento covid escluso quota pullman
- Comprovata esperienza nell'organizzazione di viaggi d'istruzione in Italia e all'estero;
- I.V.A. e percentuali di servizio
- Ingressi inclusi come da programma con la scritta ingressi inclusi (se prenotati in tempo utile)
- Guide ufficiali come da programma
- Assistenza tecnica per il viaggio
- Assistenza agenzia H24 con telefono sempre attivo per qualsiasi problema

## **LA QUOTA NON COMPRENDE:**

Extra di carattere personale e quanto non espressamente indicato alla voce "La quota comprende".



# Calabria Bizantina



## Note:

- L'agenzia si impegna a rispettare tutte le norme in vigore, in particolare quelle contenute nella c.m. 291 del 14/10/1992, indicando le informazioni richieste dalla circolare stessa, in particolare ai punti 9.7 lettere A-B-C e 9.10 lettere A-B-C. Il preventivo dovrà considerarsi valido fino al 30/04/2023.
- Il programma potrebbe variare per motivi tecnici: orari d'ingresso, disponibilità musei guide ingressi ecc.
- Nessuna prenotazione è stata effettuata. L'agenzia si riserva di prenotare i servizi alla vostra conferma.
- Se il numero dei partecipanti dovesse diminuire di 45 o superare i 50 paganti, si dovrà riformulare il prezzo per il pullman, per le guide ecc
- Vi comunichiamo che come da normativa vigente che l'autista non può circolare più di 12 ore giornaliere dal momento della partenza del pullman

**IL NOSTRO REFERENTE PER I VIAGGI D'ISTRUZIONE E' IL SGR BORZI GIANCARLO**  
**TEL 3457144553**



